

Programme Pédagogique

2024 - 2025
Septembre
Juin

Ville de Perpignan
Pôle Muséal

Musée Casa Pairal

Muséum d'Histoire Naturelle

Musée des monnaies et médailles Joseph Puig

Centre d'Art Contemporain

De la crèche à
la terminale et
accueils de
loisirs





Sommaire

L'année scolaire 2024-2025	4
Charte de coopération culturelle	6
Programme de l'année	7
Activités proposées	8
Prochaines expositions	9
Règlement des Musées	10
MUSÉE CASA PAIRAL	11 - 17
Programme	14
Dossiers pédagogiques	16
Tarifs	17
MUSÉUM D'HISTOIRE NATURELLE	18 - 25
Programme	22
Dossiers pédagogiques	24
Tarifs	25
MUSÉE DES MONNAIES ET MÉDAILLES JOSEPH PUIG	26 - 32
Programme	29
Dossiers pédagogiques	31
Tarifs	32
Tarifification	37
Informations pratiques	38

L'année scolaire 2024 - 2025



Voici le programme du Musée Casa Pairal, du Muséum d'Histoire Naturelle, du Musée des Monnaies et Médailles Joseph Puig qui sont tous les trois labellisés "**Musée de France**" depuis 2002 et du Centre d'Art Contemporain. Ce programme s'adresse à tous les **établissements scolaires et de loisirs**.

Les visites peuvent être faites en autonomie ou encadrées par des guides conférencier(e)s. Des ateliers sont menés par les guides, les intervenant(e)s ou l'équipe du Pôle Muséal. Certaines propositions sont également accompagnées d'une documentation disponible à la demande et/ou téléchargeable. Les visites et ateliers, libres ou encadrées, sont accessibles sur **inscription** et **réservation** uniquement.

Les Objectifs

- Établir le lien entre les musées et les enseignants, de la maternelle au lycée.
- Assurer le dialogue entre les guides, les artistes et les enseignants lors de visites guidées et ateliers.
- Aider les enseignants à concevoir les visites en rapport avec leur programme éducatif.
- Collaborer sur des projets spécifiques ou sur mesure.
- Mettre à disposition des documents pédagogiques et didactiques sur les expositions permanentes et temporaires.
- Garantir un discours scientifique propre à chaque musée.
- Présenter l'offre des actions artistiques, culturelles et pédagogiques du Pôle Muséal.

Les Équipes

PÔLE MUSÉAL :

- **Musée Casa Pairal**
- **Muséum d'Histoire Naturelle**
- **Musée des monnaies et médailles Joseph Puig**
- **Centre d'Art Contemporain (CAC)**

SERVICE DES PUBLICS

Chargé des réservations et suivi administratif

Tél : 04 68 66 24 66

Mail : musees-mediation@mairie-perpignan.com

SERVICE ÉDUCATIF

Soufia Batalla Llasat, enseignante en SVT

Mail : soufia.batalla@ac-montpellier.fr

Nathalie Du Lac, enseignante en arts plastiques

Mail : Nathalie.Du-Lac@ac-montpellier.fr

Charte de coopération culturelle

C'est l'engagement de rendre la culture accessible à tous.

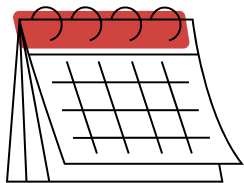
La Ville de Perpignan et l'ensemble de ses partenaires culturels institutionnels (Direction Régionale des Affaires Culturelles, Direction Départementale de la Cohésion Sociale, Conseil Départemental des Pyrénées-Orientales, Éducation Nationale...) et associatifs ont pour volonté de favoriser l'accès à la culture pour tous, sur tout le territoire avec une attention particulière portée sur les quartiers prioritaires.

Ces engagements auprès du jeune public (0-18 ans) prennent forme dans le Contrat Territorial d'Éducation Artistique et Culturelle.

Il est conduit conjointement par la Direction de la Culture et la Direction de l'Action Éducative et de l'Enfance de la Ville.



Programme de l'année



Des événements tout au long de l'année comme :

De Janvier

SEMAINE DU SON

FESTIVAL TERRES D'AILLEURS

NOCTURNE DE L'HISTOIRE

FESTIVAL DE MUSIQUE SACRÉE

SANT JORDI

NUIT DES MUSÉES

FESTIVAL DE L'EAU

JOURNÉES EUROPÉENNES DU PATRIMOINE

FÊTE DE LA SCIENCE

À Décembre



Activités proposées



Pour vos élèves, les Musées s'adaptent !
Nous vous proposons :

DES VISITES GUIDÉES

Conduites par des guides conférencier(e)s. Les visites sont thématiques et s'adaptent à l'âge et au niveau de classe des élèves.

Voir grille tarifaire

DES ATELIERS PÉDAGOGIQUES

Conduits par des intervenant(e)s, les ateliers peuvent porter sur diverses thématiques en fonction des musées et de l'expositions.

Voir grille tarifaire

DES VISITES ET ATELIERS

Les séances, animées par un ou deux intervenant(es), s'articulent autour d'une même thématique. En fonction du nombre d'élèves, la moitié de la classe est guidée pour découvrir les collections, pendant que l'autre groupe participe à un atelier.

En fonction de la demande

VISITE LIBRE

Venez vous-même faire la visite avec vos élèves accompagné de nos dossiers pédagogiques.

Les prochaines expositions

Les musées et le Centre d'Art Contemporain vous proposent de découvrir diverses **expositions temporaires**.

Au Musée Casa Pairal

- "Imagerie festive de Perpignan", du 18 mai 2024 au 09 mars 2025
- "L'été culturel du FEMS, +2°C : Le changement climatique", du 21 septembre 2025 jusqu'en avril 2025
- "Chocolats et autres douceurs catalanes", du 21 septembre 2024 jusqu'en septembre 2025



Au Muséum d'Histoire Naturelle

- "Animaux 2.0", du 18 mai 2024 au 9 mars 2025
- "Les tissus précolombiens" de Claude Parent-Saura, du 1^{er} juin 2023 à mars 2025

Au Musée des monnaies et médailles Joseph Puig

Du 18 mai 2024 au 9 mars 2025 :

- "Du castrum au château fort : le Moyen Âge"



Au Centre d'Art Contemporain

- "Sylvie Dubal, La menace d'un idéal", du 16 mars au 30 septembre 2024
- "Patrick Montagnac, couleurs matières", du 12 octobre 2024 au 12 janvier 2025

—> **2025**, l'année Salvador Dalí !

Règlement des Musées



Afin d'améliorer les conditions d'accueil et le déroulement de l'ensemble des parcours, nous vous rappelons l'article 5ter relatif à l'accueil de groupes :

« Les groupes scolaires devront être encadrés et surveillés conformément à la circulaire n°099-136 du 21 septembre 1999 relative à l'organisation des sorties scolaires [...] Le personnel du Service des musées n'est pas présent pour se substituer au rôle d'encadrant des accompagnateurs du groupe. En cas d'incident, la responsabilité des accompagnateurs du groupe sera recherchée en priorité. »

Ainsi, aucun élève ne doit être laissé seul, en particulier pour les groupes en visite libre qui circulent dans le musée. Il est demandé aux établissements scolaires et centres de loisirs de prévoir un nombre suffisant d'adultes pour encadrer les élèves.

En cas d'incident dont la cause peut être imputée à un membre du groupe, l'établissement scolaire ou le centre de loisirs sera tenu pour responsable.

Il est important de veiller aux règles de comportement nécessaires à la qualité de l'accueil :

- Respecter le travail des médiateurs en situation d'accueil de groupe en évitant de circuler bruyamment dans leur périmètre de travail.
- Ne pas crier, courir, manger et boire dans les salles.

Les œuvres sont fragiles et uniques, pour préserver leur bonne conservation :

- Il est interdit de les toucher ou de toucher les vitrines.
- Une distance de sécurité doit être respectée.

Pour tout travail plastique dans les salles du musée, l'accord préalable du service des publics est requis.

En cas de non-respect de ces règles de conduite, le personnel du musée est autorisé à demander le départ immédiat du groupe et sa venue ne sera plus possible pendant l'année scolaire.

Merci de votre compréhension.
L'équipe du Service des publics

Musée Casa Pairal

Le Castillet – 66000 PERPIGNAN
Tél. : 04.68.35.42.05.

Période estivale (du 1^{er} juin au 30 septembre) :
Tous les jours, de 10h30 à 18h30.

Période hivernale (du 1^{er} octobre au 31 mai) :
Du mardi au dimanche, de 11h00 à 17h30.

Histoire du Musée

La Casa Pairal est un musée de société créé en 1963.

Vous pourrez découvrir au fil des expositions, des collections ethnologiques locales qui retracent la vie quotidienne des nord catalans.

Parmi ces expositions, on retrouve des thématiques telles que : l'agriculture, l'artisanat, les usages religieux, les traditions catalanes. Des collections autant matérielles qu'immatérielles, qui retracent l'histoire de la ville, de sa région et de ses habitants.

La collection est constituée de plus de 25 000 objets dont des éléments mobiliers, iconographiques, des habits, des outils ...

Le musée présente une reconstitution de la cuisine traditionnelle du mas Gleix de la région des Aspres, où vous pourrez imaginer comment on vivait au XIX^e siècle.

Le Musée Casa Pairal est abrité au sein du célèbre monument historique : Le Castillet.





Le Castillet

Ancienne porte de la ville, le Castillet est classé au titre des monuments historiques depuis 1889. C'est l'un des symboles de la ville de Perpignan et de la culture Nord catalane.

Tour à tour porte de la ville, garnison militaire, prison d'Etat, siège d'associations savantes, le Castillet a évolué et s'est adapté à son temps.

Son architecture en brique et marbre bleu lui confère l'aspect typique des systèmes défensifs. L'édifice historique avec son lanterneau élancé invite le visiteur à une vue à 360° sur la ville et toute la plaine du Roussillon.



Place de Verdun



Place de la Victoire

Programme

VISITE GUIDÉE DE L'EXPOSITION PERMANENTE OU TEMPORAIRE

Niveau : De la crèche à l'Université

Durée : 1h30

LA LÉGENDE DE JEAN DE L'OURS : Visite guidée

Niveau : Crèche (0-3 ans)

Découverte de la légende à travers un tapis d'éveil et la lecture d'un conte. Visite guidée ou visite en autonomie avec une mallette pédagogique.

Durée : 1h30



À L'ASSAUT DU CASTILLET : Visite - atelier

Niveau : Crèche (0-3 ans) / Primaire - Collège (8-12 ans)

Les enfants pourront découvrir l'architecture du monument, manipuler les matériaux utilisés dans la construction du Castillet et faire revivre ce vaste chantier.

Visite guidée ou visite en autonomie avec une mallette pédagogique pour les Crèches.

Visite et atelier pour les Primaires - Collèges.

Durée : 1h30 / 2h



CASA PAIRAL ET LA CHOCOLATERIE : Visite - atelier

Niveau : De la GS au CM (5 - 10 ans)

Visite guidée de l'exposition temporaire "Chocolats et autres douceurs nord catalanes".

Atelier : Tel un chocolatier, créé ta fausse tablette de chocolat ou autres confiseries.

Durée : 1h30

L'HABIT FAIT-IL LE MOINE ? : Visite - atelier

Niveau : Primaire - Collège - Lycée (6 - 18 ans)

Du vêtement au costume, un éclairage sur la société roussillonnaise au XIX^e siècle.

Atelier : Customise ton carré de tissu sur le thème des traditions catalanes (Prévoir des chutes de tissus d'environ 21x21cm).

Durée : 1h30



Programme

CULTURE CATALANE ET TRADITIONS POPULAIRES : Visite guidée

Niveau : CE – CM - Collège - Lycée (7 - 18 ans)

Durée : 1h30



GRAFFITIS AU CASTILLET : Visite - jeu de piste

Niveau : CM - Collège - Lycée (10-18 ans)

À travers l'Histoire, les occupants du Castillet nous ont laissé des messages. Les traces de leur vie, de leur passage sont visibles un peu partout. À vous de les trouver ! Partez ensuite découvrir les graffitis de nos jours dans le centre ville ou jouez à trouver les graffitis dans le Castillet.

Durée : 2h

LES RAMALLETS - La Saint-Jean : Atelier

Niveau : CM - Collège

Dans la semaine du 23 juin, fête de la Saint-Jean, venez participer à la confection des *ramallets* et connaître l'histoire de ce bouquet plein de vertus bienfaisantes.

Durée : 1h

Places limitées

Date : Date à définir début janvier



NOËL - Découverte de traditions : Atelier

Niveau : Primaire - Collège (5 – 15 ans).

Comment se déroule Noël ?

Quels personnages y trouve-t-on ? Pourquoi ?

Fabrication d'un *Caga tió* et autres objets de Noël.

Durée : 1h30

Date : À partir de Décembre



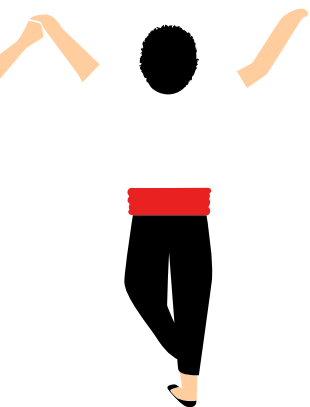
LES ARCHISTORIENS : Visite en autonomie

Niveau : Primaire - Collège – Lycée (6-18 ans)

S'approprier le monument, symbole de Perpignan, par une découverte de l'histoire du Roussillon et de Perpignan : comprendre l'architecture du monument ...

Durée : 1h00

**Sur demande :
Une malette
pédagogique pour une
visite en autonomie est
accessible (0-3 ans)**



Dossiers Pédagogiques



- « À l'assaut du Musée Casa Pairal »
- « Dossier pédagogique des expositions temporaires »
- « Culture et tradition catalanes, le Contre-pas du folklore catalan »
- « Sardane, entrez dans la danse »
- « Les feux de la Saint-Jean »
- « La cuisine catalane »
- « Du vêtement au costume »
- « Sorcières et guérisseuses »
- « Les traditions de Noël »
- Les ARCHistoriens niveau 1 et niveau 2

Ces dossiers sont accessibles en téléchargement :

<https://www.mairie-perpignan.fr/culture-patrimoine/culture/musees/casa-pairal/service-des-publics>



Salle pédagogique :

Le Musée Casa Pairal dispose d'une salle pédagogique située au troisième étage pouvant accueillir environ 25 élèves, avec un vidéoprojecteur et du matériel mis à disposition sur demande.



Tarifs :

Visite	Crèches	Maternelle	Elémentaire	Collège	Lycée
MUSEE CASA PAIRAL					
Exposition permanente ou temporaire		X	X	X	X
La légende de Jean de l'Ours	X				
A l'assaut du Castillet	X		X	X	
Casa Pairal et la chocolaterie		X	X		
L'habit fait-il le moine?			X	X	X
Culture et traditions catalanes			X	X	X
Graffitis au Castillet			X	X	X
Les Ramallets			X		
Noël et traditions		X	X	X	
Les Archistoriens			X	X	X

Muséum d'Histoire Naturelle



12 Rue Fontaine Neuve – 66000 PERPIGNAN
Tél. : 04.68.66.33.68.

Du 1^{er} octobre au 31 mai : Ouvert du mardi
au vendredi, de 11h00 à 17h30

Du 1^{er} juin au 30 septembre : Ouvert tous les
jours, de 9h30 à 17h30

Histoire du Musée

Le Muséum d'histoire naturelle offre, au cœur de la ville, un aperçu de la biodiversité, mais aussi de la géodiversité des Pyrénées-Orientales.

Sur 350 m² d'exposition permanente, il présente des animaux raréfiés ou disparus des Pyrénées-Orientales, oiseaux sédentaires et migrateurs, corvidés, rapaces nocturnes et diurnes, grands mammifères, faune pyrénéenne, invertébrés (arthropodes) et coralliaires, minéraux, reptiles, objets ethnologiques océaniens et africains.

Ainsi qu'une momie égyptienne de la XXI^e dynastie dans son sarcophage qui date de plus de 3000 ans. Elle a été offerte en 1847 par Ibrahim Pacha (1789 - 1848), vice-roi d'Égypte, après une cure thermale à Vernet-les-Bains.

Au détour de ces vitrines, le visiteur passe des étangs du littoral aux montagnes des Pyrénées, avec un crochet par la plaine du Roussillon. Le loup, l'ours ou le desman ne sont que quelques uns des acteurs d'une scène de l'Histoire naturelle, une scène qui ouvre aussi sur les regards portés par les cultures sur leurs environnements.





Son histoire remonte à 1770 avec la création du cabinet d'histoire naturelle de l'Université historique de Perpignan. Les dons affluent en quantité et permettent la fondation du Muséum d'histoire naturelle en 1840 qui se relogé à partir de 1900 dans l'Hôtel Çagarriga.

Plusieurs érudits et donateurs ont contribué à l'étude et au développement de ses collections : Louis Companyo, conservateur de 1840 à 1871 et son fils Paul, François Arago, Charles Depéret, Albert Donnezan, Joseph Passama, Eugène Boluix, Petri Pellet, Augustine Pradines et de nombreux autres.



Hôtel Çagarriga

Le Muséum est niché dans l'Hôtel Çagarriga, un hôtel particulier qui date du XVI^e siècle.

Il s'agit d'un hôtel particulier qui appartenait à une riche famille de Perpignan, la famille Çagarriga. C'est l'une des plus anciennes maisons de la noblesse catalane, dont les alliances prestigieuses se trouvent résumées dans les trois blasons de la fenêtre classée au titre des monuments historiques. Sur cette fenêtre, on peut observer une sculpture qui représente l'union de la maison Çagarriga à celles d'Alemaný et de Cervello.

La rampe de l'escalier central, également classée au titre des monuments historiques, date du XVIII^e siècle.



Labo-Muséum

Le Labo-Muséum est l'association innovante des laboratoires de recherche de l'Université de Perpignan Via Domitia (UPVD) et de l'équipe scientifique du Muséum d'histoire naturelle.

L'objectif du Labo-Muséum est de connecter les travaux de recherche universitaire de l'UPVD avec les collections patrimoniales du Muséum afin de sensibiliser le grand public à la protection de l'environnement via de nouveaux canaux de communication.

L'originalité de ce projet consiste en ce que la nature même du Labo-Muséum et sa localisation ouvrent la médiation et la communication scientifiques sous un format totalement inédit.

Pour associer vos recherches avec le Labo-Muséum, vous pouvez prendre contact avec les équipes du Muséum.



Programme

VISITE GUIDÉE DE L'EXPOSITION PERMANENTE OU TEMPORAIRE

Niveau : De la crèche à l'Université

Durée : 1h30

VISITE SENSORIELLE : Les animaux du muséum

Niveau : Crèche (0-3 ans)

Découvre la faune du Muséum à travers les sons de la nature à écouter, les empreintes à toucher, et les animaux à observer.

Durée : 1h30



MINI-MUSÉUM : Visite guidée

Niveau : TPS – GS (2-5 ans)

Cet atelier pédagogique vise à créer chez les enfants une familiarité avec le monde des musées à travers la découverte des animaux.

Visite guidée ou visite en autonomie avec une mallette pédagogique.

Durée : 1h30

ANIMAUX 2.0 : Visite - atelier

Niveau : CE - CM - Collège

Découvre l'exposition temporaire Animaux 2.0, les animaux du futur imaginés par des artistes contemporains.

Atelier : Créé ton propre animal du futur en volume à partir de matériaux que l'on recycle. (Prévoir séance de collecte).

Durée : 1h30



LES MINÉRAUX ! : Visite - atelier

Niveau : Primaire - Collège - Lycée (6 - 18 ans)

Découverte des minéraux

Atelier : En fonction de l'âge, créer ton propre minéral.

Durée : 1h30

Programme

AU LOUP ! Visite contée

Niveau : Primaire (3-7 ans)

« Il était une fois le loup... »

Entre conte et réalité, les enfants découvrent le loup.

Durée : 1h30



PATTE À PATTE : Visite - atelier

Niveau : Primaire (5-10 ans)

Découverte et observation de quelques animaux : allure, pelage, type de cri, empreinte, environnement de l'animal.

Atelier : Reproduction de l'empreinte d'un animal.

Durée : 1h30

DISPARITION ET ÉVOLUTION DES ESPÈCES : Visite - atelier

Niveau : CM - Collège - Lycée (10-15 ans)

Sélection naturelle ? Présence humaine ? Une visite pour comprendre et se poser la question de la disparition des espèces.

Atelier : Création artistique à partir de matériaux naturels.

Durée : 1h30

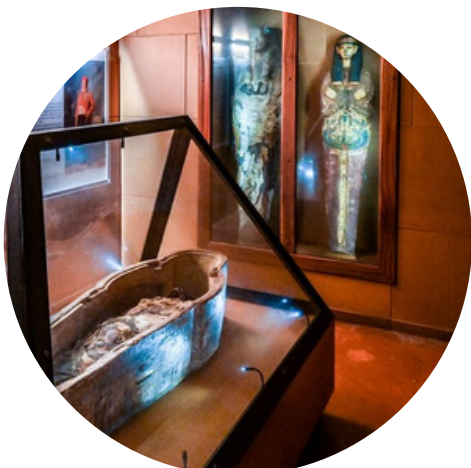
TISSUS PRÉCOLOMBIENS : Atelier

Niveau : CP - CE - CM - Collège

Découvre l'exposition temporaire de Claude Parent Saura autour des tissus de la période précolombienne

Atelier : Initiation à la gravure !

Durée : 2h



VOYAGE DANS L'ÉGYPTE ANCIENNE : Visite - atelier

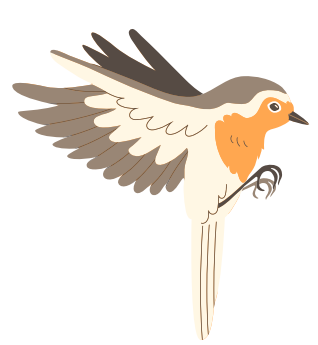
Niveau : Primaire (6-10 ans)

Le sarcophage de la momie du Muséum livre tous ses secrets.

Atelier : Confection autour du thème de l'Égypte ancienne

Durée : 1h30 ou 2h

**Sur demande :
Une malette
pédagogique pour une
visite en autonomie est
accessible (0-3 ans)**



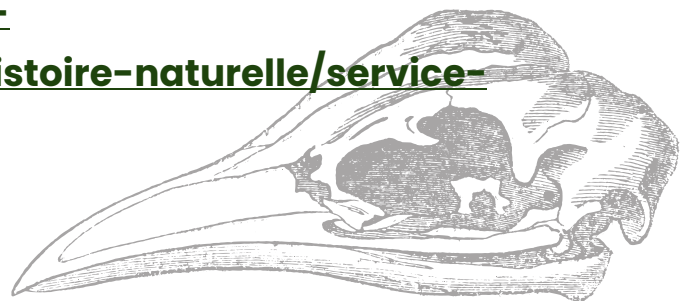
Dossiers Pédagogiques



-  « À la découverte du Muséum d'histoire naturelle »
-  « Dossier pédagogique des expositions temporaires »
-  « Muséum à petits pas – jeu de piste 3-6 ans »
-  « Le Cabinet de Curiosités »
-  « Ici et d'ailleurs, espèces exotiques envahissantes »
-  « Des Représentations contemporaines aux vestiges de la mythique Égypte »
-  « Égypte : le sarcophage d'Iouf-en-Khonsou »
-  « Les Minéraux »
-  « Voyage au cœur des récifs coralliens »
-  « Os et squelettes »

Ces dossiers sont accessibles en téléchargement :

<https://www.mairie-perpignan.fr/culture-patrimoine/culture/musees/museum-dhistoire-naturelle/service-des-publics>



Salle pédagogique :

Le Muséum d'histoire naturelle dispose d'une salle pédagogique au rez-de-chaussée pouvant accueillir environ 25 élèves, avec du matériel mis à disposition sur demande.



Tarifs :

Visite	Crèches	Maternelle	Elémentaire	Collège	Lycée
MUSEUM d'HISTOIRE NATURELLE					
Exposition temporaire		X	X	X	X
Les minéraux !		X	X	X	
Animaux 2.0			X	X	
Visite sensorielle	X				
Mini-Muséum		X			
Au Loup!		X	X		
Patte à Patte		X	X		
Disparition des espèces			X	X	X
Tissus précolombiens			X	X	
Voyage dans l'Egypte ancienne			X		

Musée des monnaies et médailles Joseph Puig

42 Avenue de Grande Bretagne – 66000 PERPIGNAN
Tél. : 04.68.62.37.64

Ouvert du mardi au samedi de 13h30 à 18h
Accueil des classes de préférence entre 9h et 12h
Réservation salle Lazerme uniquement le jeudi matin

Histoire du Musée

Joseph Puig est né à Perpignan en 1859. La découverte fortuite d'une monnaie du comte Béranger IV de Barcelone dans une vigne, route de Canet, suscite son intérêt pour la numismatique. Dès lors, il va collectionner activement les monnaies.

Joseph Puig épouse une riche jeune fille de Saint-Laurent de la Salanque. Ses beaux-parents lui achètent une cordonnerie en faillite, dont il vend le contenu et s'installe, avec les bénéficiaires, comme mercier. Le reliquat lui sert à étoffer sa collection de monnaies. Sa femme, insensible à cette passion, l'oblige à la conserver dans la maison paternelle.

La mercerie ne remporte pas le succès escompté et les Puig partent à Paris. Là, Joseph s'associe avec M. Meyer, riche marchand et fait prospérer les affaires. Par voie de conséquence, sa collection de monnaies et médailles s'agrandit. Toutefois et à son insu, Meyer s'enfuit avec le fonds de commerce. Mais Joseph parvient à le retrouver à la frontière suisse avec la marchandise, reprend ses biens et évite ainsi la faillite. Suite à cette affaire, Joseph signe avec M. Wallaert, propriétaire du " Louis d'Or " à Lille et à Paris, et devient représentant exclusif de la marque.





Durant cette période, il retourne régulièrement à la maison paternelle pour y déposer et classer une collection qui ne cesse de s'agrandir au fil de ses déplacements. Grâce à la fortune acquise dans le commerce, Joseph Puig fait construire en 1907 la villa Les Tilleuls. Au décès de son fils unique Paul, abattu dans son avion en 1918 à la fin de la guerre, Joseph se retire dans la villa perpignanaise et consacre alors la majeure partie de son temps à la numismatique, jusqu'à sa mort en mai 1929.

Pour ne pas que sa collection soit éparpillée, Joseph Puig fait de la Ville de Perpignan sa légataire universelle de la quasi totalité de ses biens sous réserve que sa collection soit exposée en permanence dans la villa Les Tilleuls.

La Villa Les Tilleuls

Cette belle demeure est l'œuvre de l'architecte danois Viggo Dorph-Petersen, très en vogue dans la bourgeoisie perpignanaise du début du XX^e siècle.

L'architecte soigne tous les détails : le perron, la véranda, le jardin "à l'anglaise" avec son petit pont japonais, la rampe en fer forgé du grand escalier et la salle à manger lambrissée avec sa cheminée en bois.



Les collections

Le musée possède aujourd'hui plus de 45 000 pièces, léguées par Joseph Puig. Elles couvrent toutes les époques et tous les pays, depuis les premières monnaies jusqu'à l'euro. C'est la plus importante collection en région.

L'exposition permanente présente essentiellement les monnaies ayant circulé en Catalogne selon les vœux du donateur, mais aussi un panorama de la numismatique et de belles monnaies antiques. Les expositions temporaires annuelles permettent de découvrir les autres monnaies autour de thématiques variées.

Programme

VISITE GUIDÉE DE L'EXPOSITION PERMANENTE OU TEMPORAIRE

Niveau : De la crèche à l'Université

Durée : 1h30

VISITE THÉMATIQUES APPROFONDIES

Niveau : Collège - Lycée - Université

Visites plus approfondies avec l'équipe scientifique du musée autour d'un domaine précis (latin, économie, histoire etc.)

Durée : 1h30



AU MOYEN ÂGE : Visite - jeu

Niveau : CP - CE - CM - Collège

Visite autour de l'exposition temporaire sur les monnaies médiévales "Du castrum au château : le Moyen Âge".

Jeu : Incarne un chevalier et assiège le château adverse.

Durée : 1h30

L'HISTOIRE DE PACO : Visite contée

Niveau : Crèche (0-3 ans)

Retrouve à travers le voyage de Paco le perroquet, l'histoire de Joseph Puig.

Visite guidée ou visite en autonomie avec une mallette pédagogique.

Durée : 1h30

BESTIAIRE : Visite - atelier

Niveau : Maternelle - CP - CE (4-8 ans)

Que voit-on dans un bestiaire ? D'où viennent ces animaux ? Existent-ils ? Aborder la connaissance des animaux, réels ou imaginaires.

Atelier : Créer son propre bestiaire, inspiré des monnaies du musée.

Durée : 1h30



Programme

SÉANCE DE JEUX : Visite - jeux

Niveau : CM et Collège

Pendant qu'un groupe visite le musée, l'autre joue à des jeux de société autour de l'histoire de la monnaie et des échanges.

Disponible uniquement le jeudi en salle pédagogique.

Durée : 2h

FABRIQUE TA MONNAIE : Visite - atelier

Niveau : CP - CE - CM - Collège (6-12 ans)

Viste autour de la frappe de la monnaie.

Atelier : réalise ta propre monnaie.

Durée : 1h30



MONNAIES ET MARCHANDS : Visite - atelier

Niveau : CP - CE - CM

Visite pour découvrir les collections du musée.

Atelier : Apprend à manipuler et compter la monnaie ! Un groupe de vendeurs va faire ses comptes et un groupe d'acheteurs va faire ses courses.

Durée : 1h30

LES MONNAIES, EPIGRAPHIES ANTIQUES ET RUSCINO : Visites guidées

Niveau : CE - CM - Collège - Lycée (de 7 à 16 ans)

Une visite du musée et une visite du site antique de Ruscino.

Projet sur une journée où la classe partira à la découverte des pièces de monnaie anciennes et de l'Antiquité en faisant le lien entre le musée et le site de Ruscino.

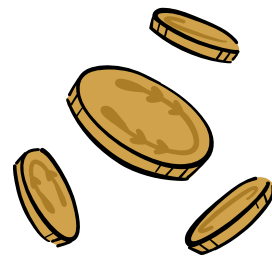
Accompagnée des guides conférencier(e)s.

Durée : Journée



Sur demande :
Une malette
pédagogique pour une
visite en autonomie est
accessible (0-3 ans)

Dossiers Pédagogiques



- 🪙 « À l'abordage du Musée Joseph Puig »
- 🪙 « Dossier pédagogique des expositions temporaires »
- 🪙 « Quand Cléopâtre rencontre Jules César »
- 🪙 « Monnaie, monnaies »
- 🪙 « La vie de Joseph Puig »
- 🪙 « Savoir compter et manipuler la monnaie (6 - 8 ans) »

Ces dossiers sont accessibles en téléchargement :

<https://www.mairie-perpignan.fr/culture-patrimoine/culture/musees/musee-des-monnaies-et-medailles-joseph-puig/service-des-publics>



Salle pédagogique :

Le musée des monnaies et médailles Joseph Puig dispose d'une salle pédagogique pour les ateliers ouverte uniquement les jeudis matins, pouvant accueillir environ 20 élèves, avec du matériel mis à disposition sur demande. Il est aussi possible de faire des activités dans le jardin.



Tarifs :

Visite	Crèches	Maternelle	Elémentaire	Collège	Lycée
MUSEE JOSEPH PUIG					
Exposition permanente ou temporaire		X	X	X	X
Visite thématiques approfondies				X	X
Au Moyen Âge			X	X	
L'Histoire de Paco	X				
Bestiaire		X	X		
Séance de Jeux			X	X	
Fabrique ta monnaie			X	X	
Monnaies et marchands			X		
Monnaies antiques et Ruscino			X	X	X

Tarifification 2024 - 2025

MUSÉE DES MONNAIES ET MÉDAILLES JOSEPH PUIG

Entrée GRATUITE

MUSÉUM D'HISTOIRE NATURELLE

Entrée GRATUITE

MUSÉE CASA PAIRAL

Entrée : 2 €

Établissements scolaires et périscolaires.

Sur présentation d'un justificatif nominatif :

enfant et jeune de moins de 26 ans, demandeur d'emploi, bénéficiaire du RSA, bénéficiaire de l'Allocation de Solidarité aux personnes âgées, personne handicapée (avec accompagnant), bénéficiaire du Pass culture de l'université Via Domitia, porteur de la Carte Culture (avec accompagnant), membre de l'ICOM, membre des associations "Amis des musées" de la Ville de Perpignan et de la Société Agricole, Scientifique et Littéraire des P.O, adhérent du COS de la Ville de Perpignan, journaliste (dans le cadre d'un reportage) et professionnel du Comité Régional du Tourisme, du Comité Départemental du Tourisme et de l'Office du Tourisme Intercommunal de Perpignan Méditerranée Métropole, partenaire et prêteur autour des expositions temporaires.

Gratuité totale lors de la "Nuit des Musées" et des "Journées du Patrimoine".

Entrée GRATUITE

FORFAITS VISITES GUIDÉES

Groupe de jeunes (moins de 26 ans) résidant à Perpignan dans la limite de 2 visites par structure ou établissement / an

GRATUIT

Groupe de jeunes (moins de 26 ans) résidant hors Perpignan

Jusqu'à 45 mn

50 €

Jusqu'à 1h

66 €

Jusqu'à 1h30

84 €

Durée 2h

110 €

Durée demi-journée

125 €

Durée journée

200 €

FORFAITS ATELIERS

Durée 1h

50 €

Durée 1h30

75 €

Durée 2h

100 €

Toute annulation non-justifiée au delà de 72h avant l'activité sera dûe.

Informations pratiques





- **Sur réservation uniquement, quelle que soit la visite.**
- **Accueil des groupes selon les disponibilités du site et des intervenants.**
- **Accueil maximal : 30 élèves par groupe (sauf mention contraire).**
- **Toutes les demandes sont à formuler par email ou par téléphone, 15 jours à l'avance au minimum. Confirmation obligatoire par e-mail.**
- **Prévenir 72h à l'avance en cas de désistement ou empêchement.**

SERVICE DES PUBLICS

**Pôle Muséal
Ville de Perpignan**

 **musees-mediation@mairie-perpignan.com**

 04 68 66 24 66 : Chargé des réservations
04 68 66 24 78 : Responsable Service des Publics

 **Direction de la Culture**
16 bis rue Emile Zola – 66000 PERPIGNAN

Perpignan

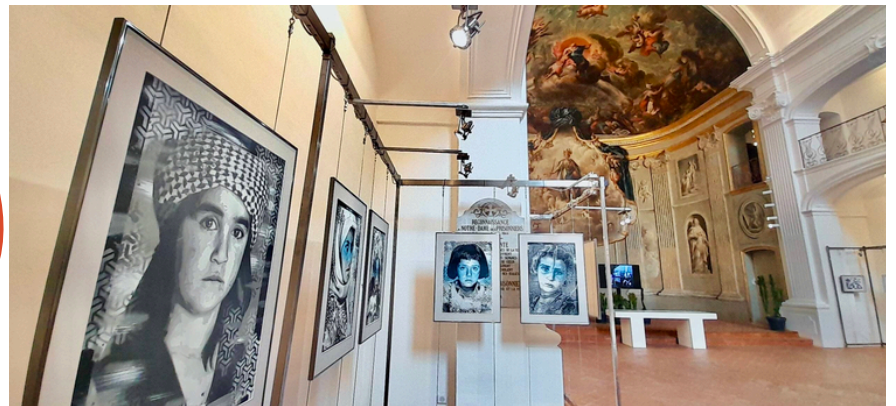
La ville vous propose aussi d'autres lieux et expositions à visiter :

La Funeraria
Rue Amiral Ribell
Perpignan



L'Hôtel Pams
Verrière
18 Rue Emile Zola

**La Chapelle du Tiers
Ordre**
Place de la Révolution
Française



Et plus encore ..

Renseignements Direction de la Culture
Tél. : 04.68.66.33.18.
Mail : culture@mairie-perpignan.com



Direction de la Culture

Service des publics du Pôle Muséal Ville de Perpignan

