



# Aménagement du Jardin TERRUS et sa liaison apaisée avec le square Jeantet Violet



# Dysfonctionnements majeurs du jardin TERRUS

- Dévalorisation des espaces verts,
- Dégradation générale de ce jardin,
- Jardin public très peu fréquenté, manque de convivialité,
- Absence de fleurissement,
- Peu d'arbres à grands développement.



Espace cloisonné



# Dysfonctionnement de la jonction entre les deux jardins

Actuellement, seul le pont Saint-François permet d'assurer la continuité piétonne entre le square Jeantet Violet et le jardin Terrus, mais la largeur du trottoir existant s'avère insuffisante pour sécuriser le flux piétonnier. Les piétons ne parviennent pas à se croiser, certains descendent sur la chaussée, notamment les lycéens très présents dans ce secteur. i



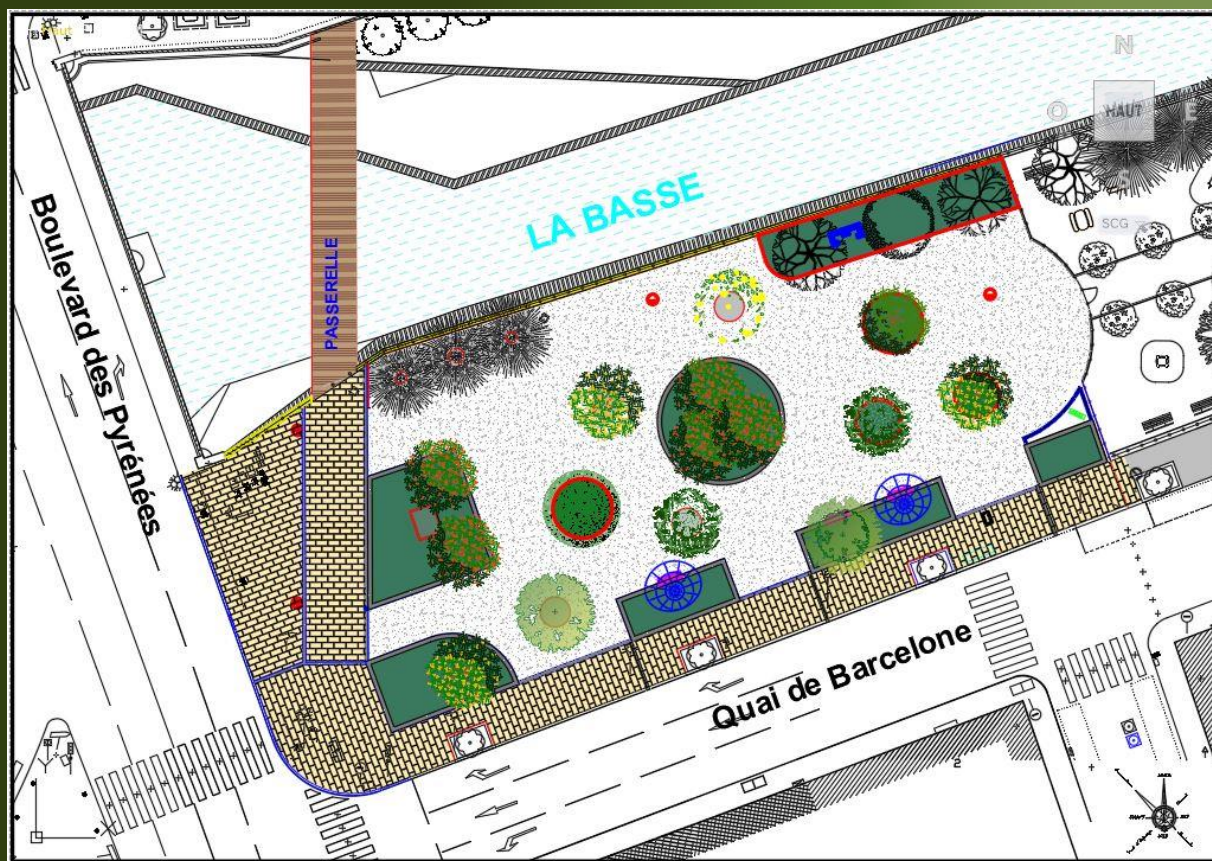
Direction nord



Direction sud

**Cheminements des piétons**

# Plan projet du jardin TERRUS



- Ouverture de l'espace jardin,
- Création de jardinières fleuries éparses et surélevées,
- Plantation d'arbres en continuité du square Jeantet Violet,
- Remise en place du monument Jean Jaurès,
- Reprise des trottoirs côté quai de Barcelone et du boulevard des Pyrénées en pierre Cénia,
- Création d'un éclairage public,
- Mise en place d'une fontaine à boire.

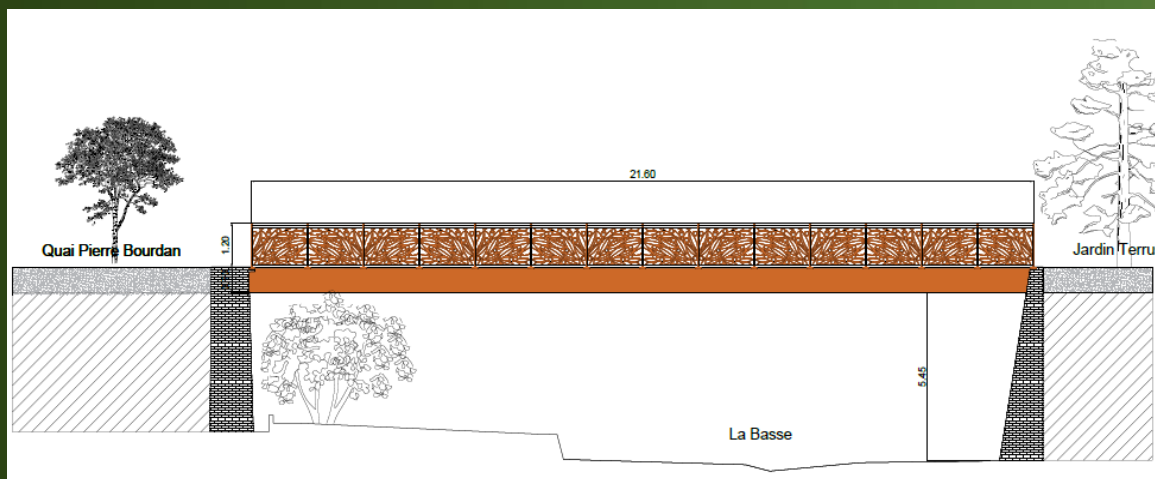
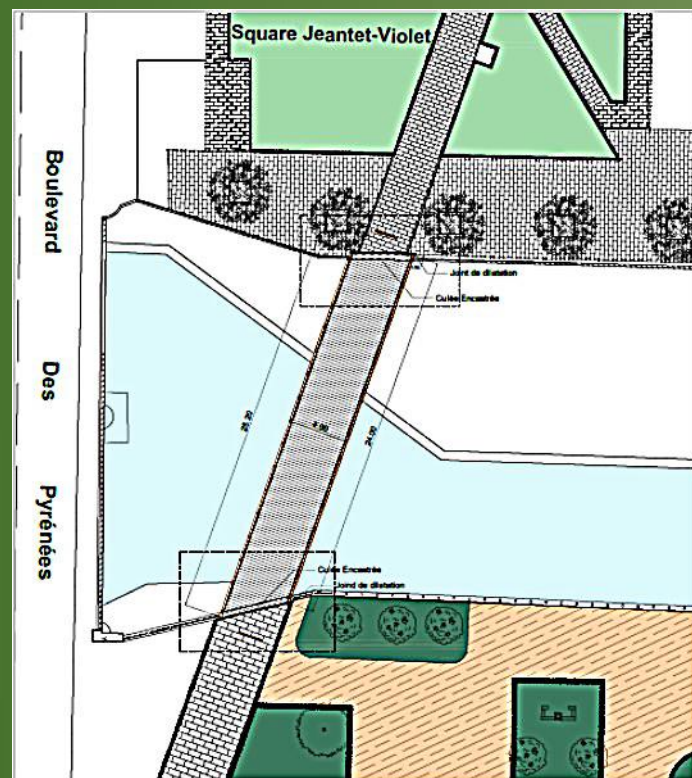
# Perspective



# Plan projet de la passerelle

La future passerelle sera située à l'Est du pont Saint-François, dans le prolongement du cheminement piétonnier orienté Nord-Est / Sud-Ouest, Elle traverse en diagonale le square Jeantet Violet, Son platelage sera en bois exotique et les structures de la plateforme et du garde-corps en acier autopatinable et inox, Son éclairage sera intégré dans la main courante du garde-corps afin de sécuriser le cheminement des piétons et cycles.

En sus d'avoir une liaison directe et apaisée entre les deux, square et jardin, elle permettra surtout d'assurer pour les piétons très présents à cet endroit, une traversée de la Basse très sécurisée.



# Vue d'insertion de la passerelle piétonne surplombant la Basse



Passerelle piétonne surplombant la Basse et assurant une liaison sécurisée entre le square Jeantet Violet et le jardin Terrus.



# Calendrier et coût des travaux

**Aménagement du jardin + passerelle :**

- **Travaux du 27 avril à fin septembre 2022 ( cinq mois)**

**Coût travaux aménagement jardin - DGPU ..... 600 000 € TTC**

**Coût travaux passerelle - DGPU ..... 600 000 € TTC**

**Coût total de l'opération : 1 200 000 € TTC.**

**Merci de votre  
attention**