

Bienvenus dans *L'itinéraire enchanté des Trenet, entre gare et Basse*,  
réalisé en hommage à Claudius, Lucien, Louis et Charles, à l'occasion du centenaire de la mort de  
Claudius, architecte et des 111 ans de la naissance de Charles

[Cliquez ici](#) pour consulter l'itinéraire enchanté des Trenet

## Hôtel privé Cargoles Ticheyre

### 7 Quai Nobel

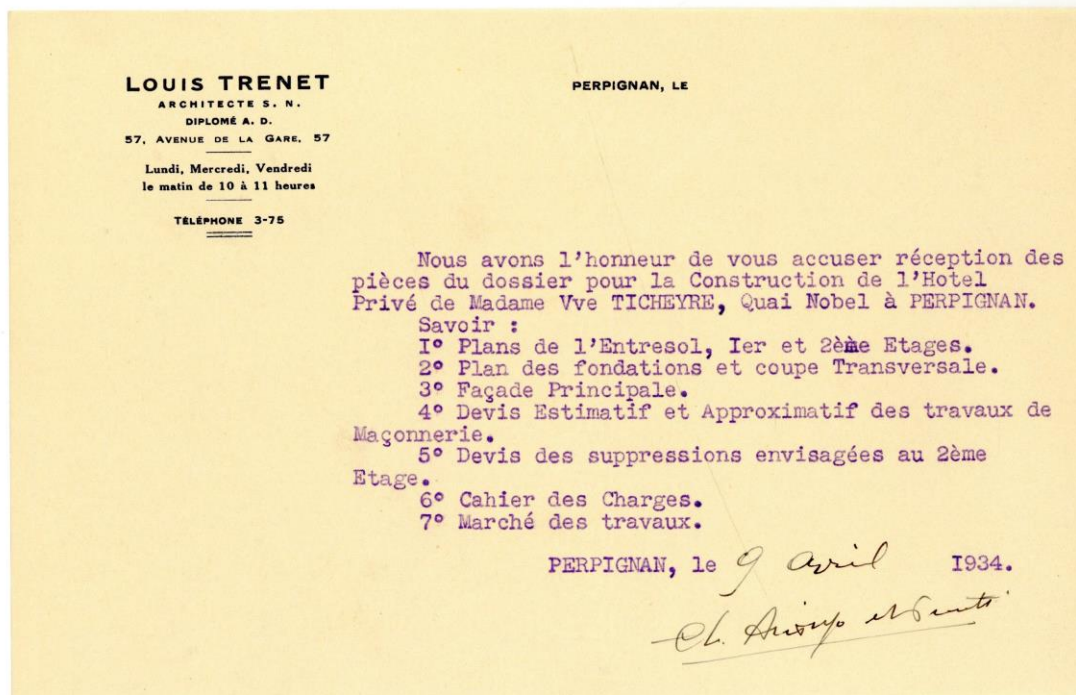
Ce petit hôtel privé, avec un logement de rapport, a été édifié par Roger Cargoles Ticheyre, propriétaire, sur des plans de Louis Trenet, en 1935.

Compromis intéressant d'un hôtel particulier qui intègre un appartement locatif, sa façade allie les formes courbes de style néo-roman du deuxième étage à l'esthétique épurée art déco de l'étage « noble ».

La porte d'entrée, de style « art nouveau » n'a pas été réalisée ou, en tout cas, a été modifiée.

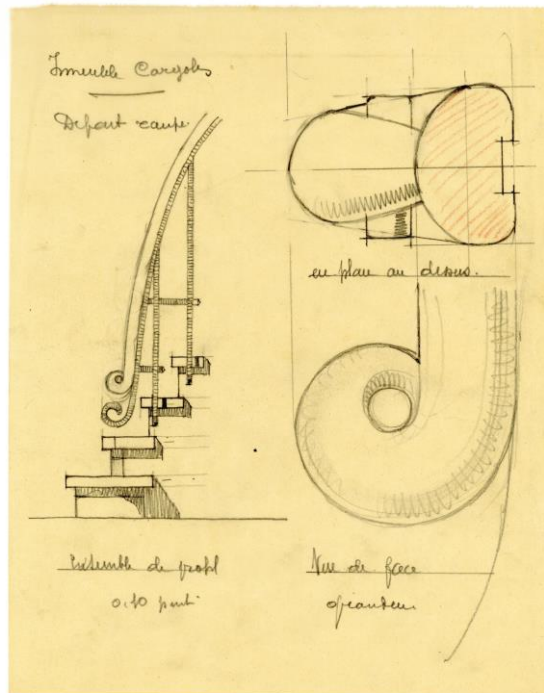
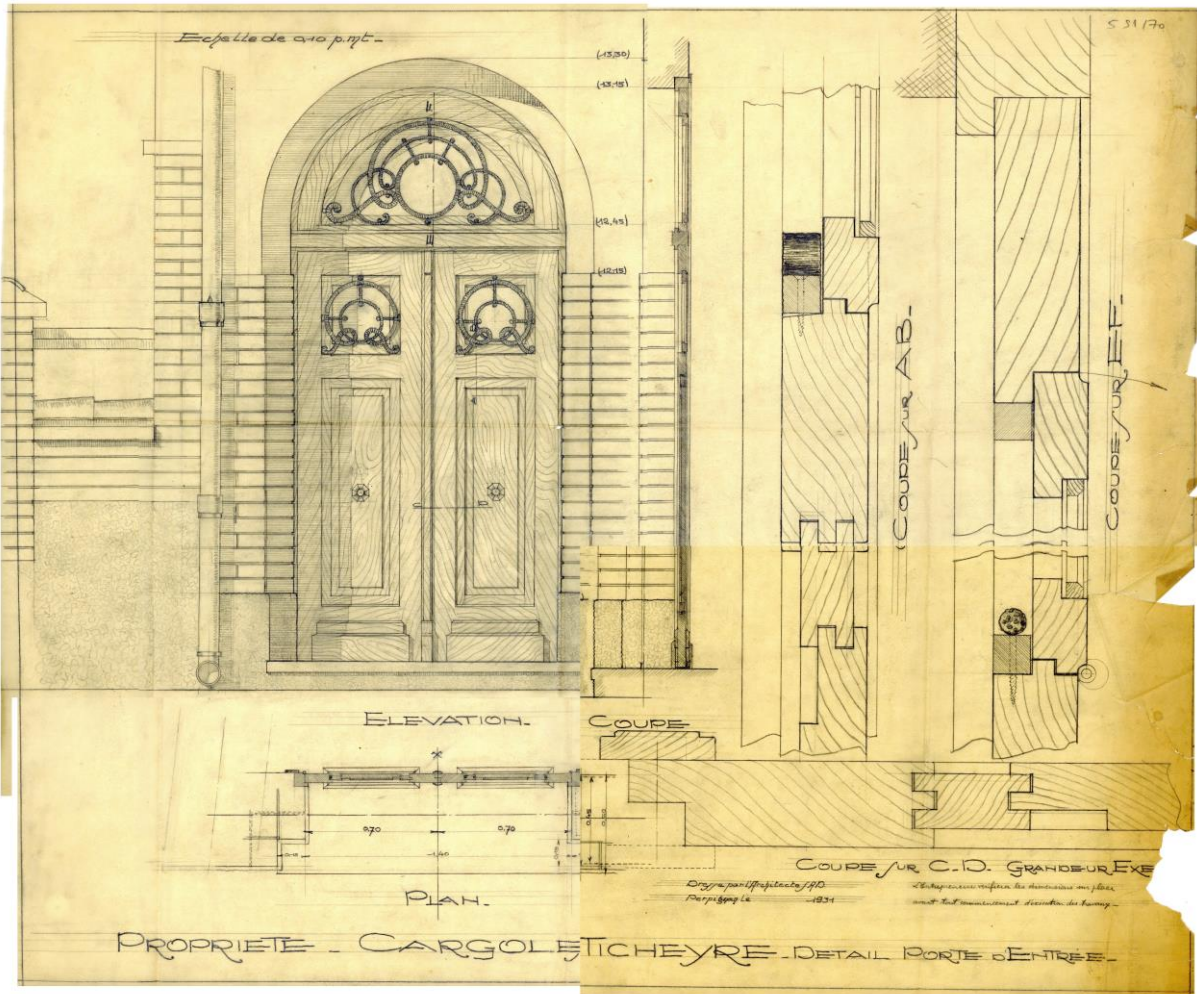
Cette construction éclectique, mélange des styles, évoque le régionalisme sans encore le sublimer, ce qui n'était pas du tout le cas dans un premier projet, plus classique, conservé dans les archives de Louis Trenet.

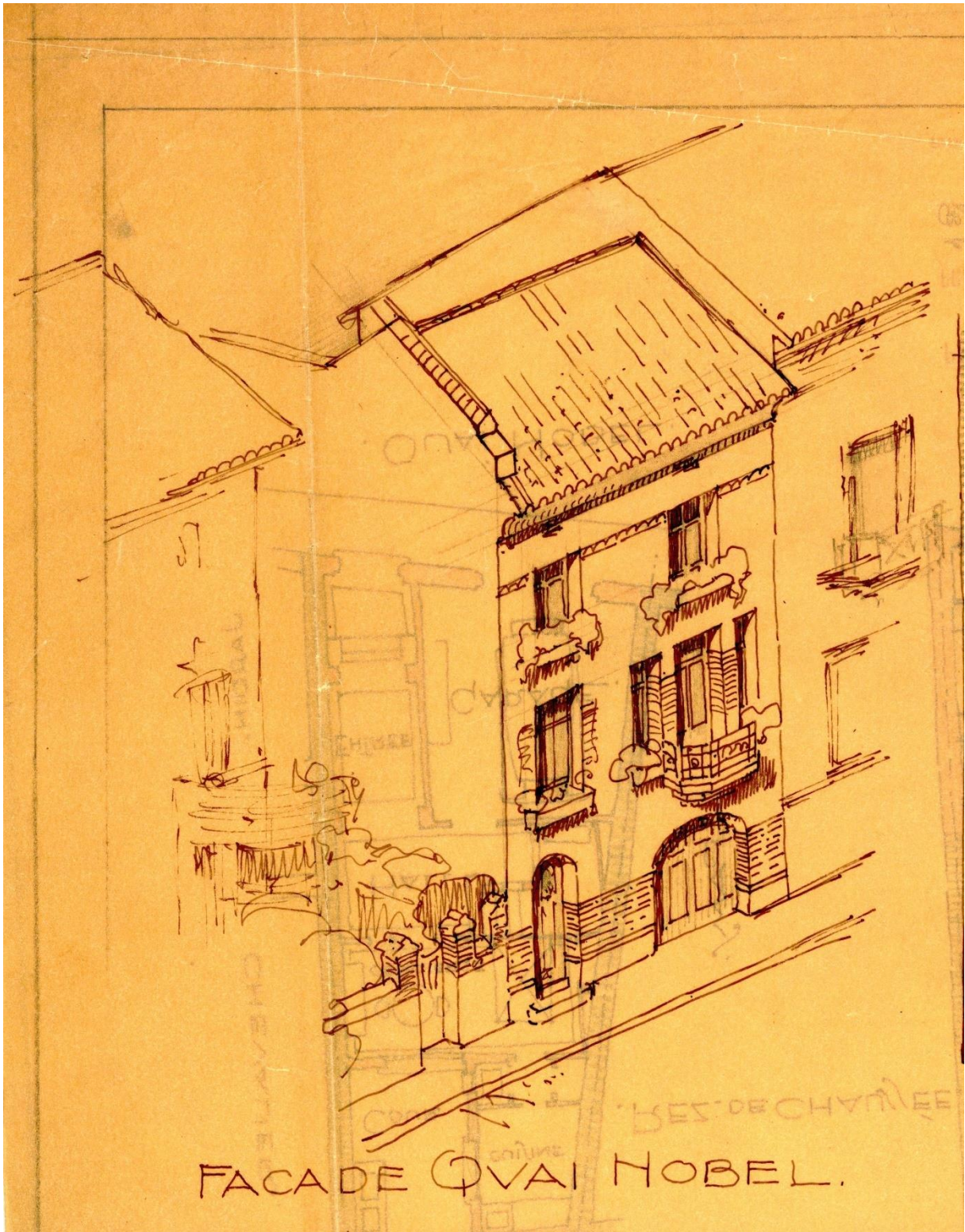
(Archives municipales Camille Fourquet, 5S1/70 et 4O/100 PC 1409)





221/50





Projet