

# EXPLORATEURS

## PERPIGNAN



**ARCHITECTURE, DÉCOR  
ET POUVOIR CIVIL  
AU MOYEN ÂGE  
VISITE PATRIMOINE  
JEUNE PUBLIC**

**VILLES  
& PAYS  
D'ART &  
D'HISTOIRE**

# LE CONSULAT (1315-1318) : LIEU DU POUVOIR MUNICIPAL



En 1197, Perpignan obtient une « charte des libertés » du comte du Roussillon Pierre I<sup>er</sup> le Catholique, dont la ville dépendait. Elle autorise les habitants à gérer eux-mêmes les affaires de la cité par l'intermédiaire de cinq consuls élus. Pour cela, une « maison de ville » est édifée dès le XIII<sup>e</sup> siècle. Aujourd'hui, la mairie de Perpignan se trouve dans ce même bâtiment.

**Observe la façade donnant sur la place.**

**Quels sont les matériaux utilisés ?**

- brique
- marbre
- ciment
- galets
- pierre de taille
- terre
- fer
- bois

**Quelle est la forme des deux grands arcs de l'entrée ?**

- plein cintre (rond)
- arc brisé (pointe)

**Selon toi, que représentent les trois mains en métal ?**

- la force militaire de la cité
- les quartiers principaux de Perpignan à cette époque
- les classes sociales représentées par les consuls élus (nobles, bourgeois, artisans)

**À quoi voit-on tout de suite que ce bâtiment est un lieu de pouvoir ?**

.....

.....

.....

.....

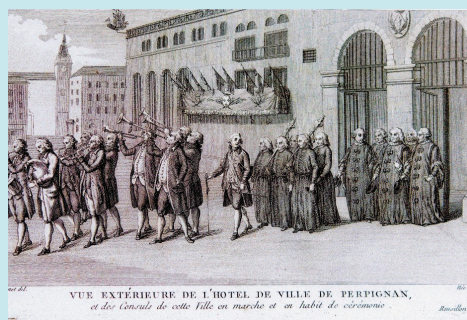
.....

**Entre dans le bâtiment et lève les yeux : le plafond peint du vestibule\* date du XIV<sup>e</sup> siècle. Les poutres reposent sur des corbeaux\* sculptés.**

**Entoure les figures représentées sur les corbeaux.**

Sirène - singe - chien - cheval - lion - chouette - cavalier sur un chameau.

**Dans la cour intérieure (patio\*), on trouve un autre élément du décor fréquent au Moyen Âge : lequel ?**



# LA LOGE DE MER (1397) : LIEU DU POUVOIR DES MARCHANDS



Cette grande halle, la loge, accueillait le consulat de mer, lieu où s'organisait au Moyen Âge le commerce maritime. Les marchands de Perpignan vendaient en effet leurs produits dans toute la Méditerranée depuis les ports de Collioure et Canet-en-Roussillon, ainsi que le suggère le retable de 1489 exposé au musée d'art Hyacinthe Rigaud.

**À quoi voit-on tout de suite que ce bâtiment est un lieu de pouvoir ?**

.....

.....

**Les deux façades**

Combien d'arcades comptes-tu en tout pour la Loge de Mer ? .....

Combien sont représentées sur le retable ? .....

**La Loge de Mer a été construite en deux temps : d'abord en 1397, puis agrandie en 1540 grâce à la générosité du roi d'Espagne Charles Quint.**

Des traces de cet agrandissement restent visibles de l'extérieur : lesquelles ? .....

**Quelle est la forme des arcs ?**

- plein cintre
- arc brisé

**Observe le décor des fenêtres**

Sur une façade, les fenêtres sont doubles et surmontées d'un fleuron\* sculpté. Sur l'autre, l'embrasure\* est plus simple mais présente

le même décor de « dentelle de pierre » : ce sont des fenêtres à remplage\*.

**Quelles sont les formes utilisées pour ce décor ?**

- droites
- courbes
- cercles
- carrés
- pointes
- flammes
- bouquets
- anges
- monstres

Le style de la Loge de Mer est appelé « **gothique flamboyant** ».

Pourquoi à ton avis ? .....

**Trouve sur la façade le Jean-Baptiste, saint patron de la cité**

Il est entouré d'un symbole du roi de France. Lequel ? .....

Dessines-en une.

# LE JEU DES DÉTAILS

Indique pour chaque monument  
les numéros des détails  
qui lui correspondent

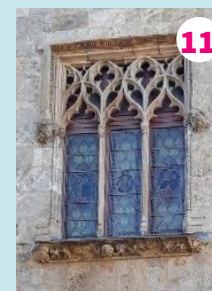
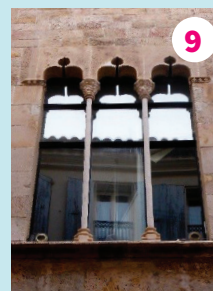
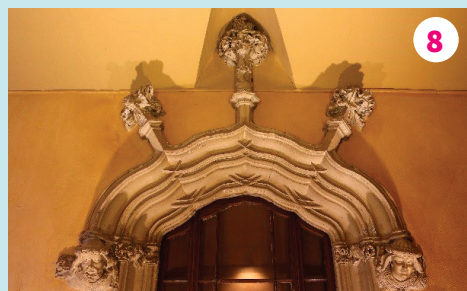
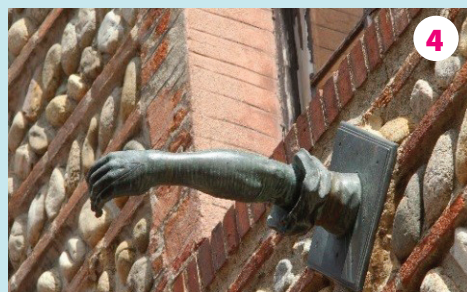
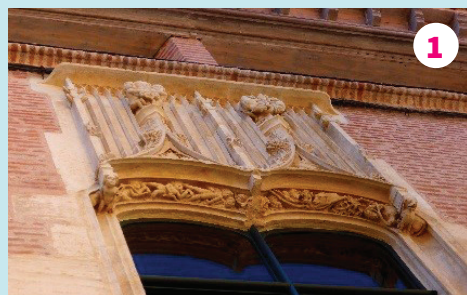
Les bâtiments :

• le consulat

• la Loge de Mer

• la députation

• la Casa Xanxo



# LA DÉPUTATION (MILIEU XV<sup>E</sup> SIÈCLE) : LIEU DU POUVOIR DU PARLEMENT DE BARCELONE

Ce palais fut érigé dans la seconde moitié du XV<sup>e</sup> siècle pour abriter les représentants à Perpignan de la Generalitat, parlement du royaume d'Aragon-Catalogne dont dépendait la ville à l'époque. Son architecte, Marc Safont, en était aussi l'architecte officiel.

## Une imposante façade

La façade sobre et majestueuse est très symétrique, de part et d'autre de la grande porte en arc de plein cintre\* aux larges claveaux\*.

Repère les différences entre la façade actuelle et le dessin du XIX<sup>e</sup> siècle.

Quel est ici le seul matériau utilisé ?

## Le décor

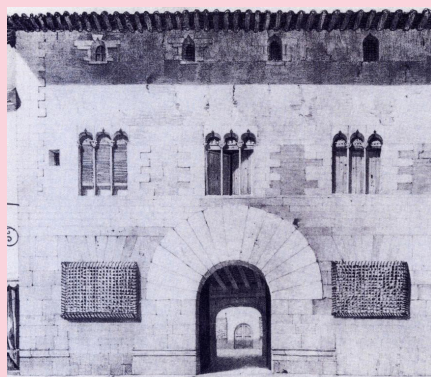
Les fenêtres du premier étage sont les seuls éléments sculptés de cette façade.

Leur forme est particulière : ce sont des fenêtres trilobées\*, à 3 lobes.

Entoure les motifs sculptés présents sur les colonnes et chapiteaux du premier étage : croix - feuilles - animaux fantastiques - chevaliers - roi

Entre dans le vestibule qui donne sur le patio.

Le plafond peint est d'origine, quelles sont les couleurs utilisées ?



# LA CASA XANXO (DÉBUT XVI<sup>E</sup> SIÈCLE) : LIEU DU POUVOIR BOURGEOIS



Construite en 1508 par Bernat Xanxo, riche marchand de drap promu bourgeois honoré de la ville, cette superbe demeure gothique était à la fois le siège de l'entreprise de commerce et la maison familiale des Xanxo.

Comment Xanxo montre-t-il la richesse et donc le pouvoir qu'il a acquis ?

La plus belle façade de la ville

Quels sont les matériaux utilisés ?

Combien comptes-tu d'étages ?

Quel est la forme de l'arc d'entrée ?

À quelle autre entrée monumentale, vue dans le livre, te fait-elle penser ?

Quel élément sur la façade souligne le passage du rez-de-chaussée à l'étage noble\* (le premier étage) ?

À quelle autre fenêtre décorée d'un monument du livret la belle fenêtre centrale du premier étage te fait-elle penser ?

Une frise décorative exceptionnelle et mystérieuse

Repère la corde qui relie l'ensemble des êtres sculptés sur tout le long de la frise.

Entoure l'intrus parmi cette liste : chouette - chien - lion - dragon - roi - berger - marchand

Juste au-dessus de la porte est figurée une tête de mort. Pourquoi à ton avis ?

Entre dans la maison, tu seras accueilli par les portraits sculptés de Bernat et Élisabeth Xanxo.

Complète la gravure en redessinant les deux fenêtres abîmées au XIX<sup>e</sup> siècle



\* Liste du vocabulaire. Tu trouveras la définition de ces mots sur le site Internet de la Ville de Perpignan [www.mairie-perpignan.fr/fr/culture/patrimoine](http://www.mairie-perpignan.fr/fr/culture/patrimoine)  
arc brisé • arc en plein cintre • claveau • corbeau • embrasure • étage noble • fenêtre à remplage • fenêtre trilobée • fleuron • gargouille • gothique flamboyant • patio • vestibule.

# « IL Y A DEUX CHOSES DANS UN ÉDIFICE : SON USAGE ET SA BEAUTÉ. SON USAGE APPARTIENT AU PROPRIÉTAIRE, SA BEAUTÉ À TOUT LE MONDE »

Victor Hugo, « Halte aux démolitions » dans *La Revue des deux mondes*, 1832

La mission Animation du patrimoine reçoit vos classes toute l'année, pour des visites guidées et des visites-ateliers, sur des thèmes très variés touchant au patrimoine (parcs et jardins, fontaines, *street art*...), à l'architecture (architectures médiévale, Art nouveau et Art déco, vitrail...), à l'histoire de la cité (Perpignan au Moyen Âge, Perpignan la militaire, le Perpignan de la Belle Époque...) et à l'archéologie (sur le site de Ruscino, ateliers sur l'archéologie en général, l'écriture, l'habitat...).

Nous nous tenons également à votre entière disposition pour co-construire avec vous des projets pédagogiques adaptés à vos besoins et à vos envies.

D'autres propositions d'activités pédagogiques à découvrir sur le site :

[www.mairie-perpignan.fr/fr/culture/patrimoine](http://www.mairie-perpignan.fr/fr/culture/patrimoine)

dans l'onglet

« le kiosque de l'éducation »

## Informations

Mission Animation du patrimoine  
Ville d'art et d'histoire  
Service éducatif  
Casa Xanxo  
8 rue de la Main de Fer  
BP 20391  
66931 Perpignan Cedex  
Tél. 04 68 62 38 84  
[animationdupatrimoine@mairie-perpignan.com](mailto:animationdupatrimoine@mairie-perpignan.com)

## Édition

Florence Grípon, professeure missionnée au service éducatif, avec la collaboration de la mission Animation du patrimoine.

## Crédits photos

© Ville de Perpignan

## Mise en page et impression

Studio de création & atelier Reprographie de la Ville de Perpignan d'après DES SIGNES studio Muchir Desclouds 2015