

Aménagement Square Jeantet-Violet



Mairie de Quartier Centre Historique

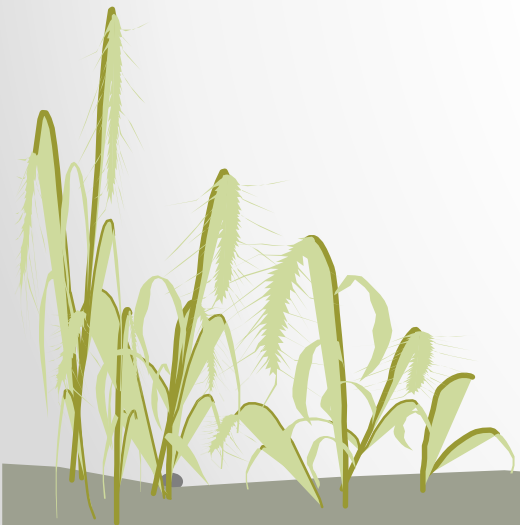


Pour mémoire



Les travaux préalables réalisés :

1. Suppression des quatre silos des parcovilles,
2. Requalification de la rue Général Legrand,



1. Suppression des quatre silos des « parcovilles » - en 2019,



3. Requalification rue Général Legrand : En 2020



Avant travaux

Traitement global de la rue (de la façade jusqu'à la limite du square)

Côté façades :

- Elargissement du trottoir,
- Stationnement longitudinal,
- Reprise de l'éclairage.

Côté opposé :

- Création d'un stationnement perpendiculaire
- Plantations d'arbres,
- Création d'un trottoir,

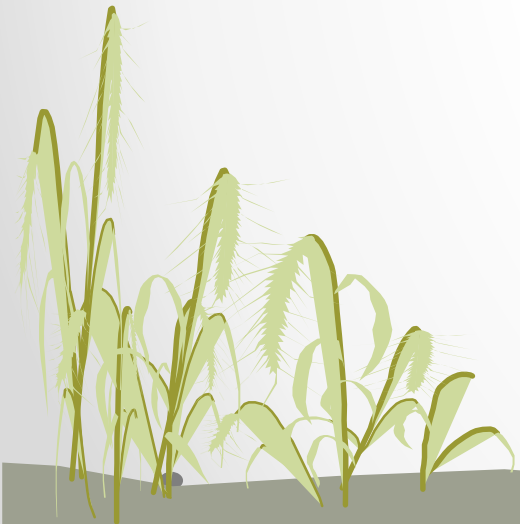
Nombre de stationnement réalisé : 30 places

Coût de l'opération : 300 000 €

plantation prévue 2021



Reconquête du Square Jeantet-Violet



Dysfonctionnements majeurs

Entrée de Ville marquée par une absence d'identité



Espace public délaissé - manque d'attractivité



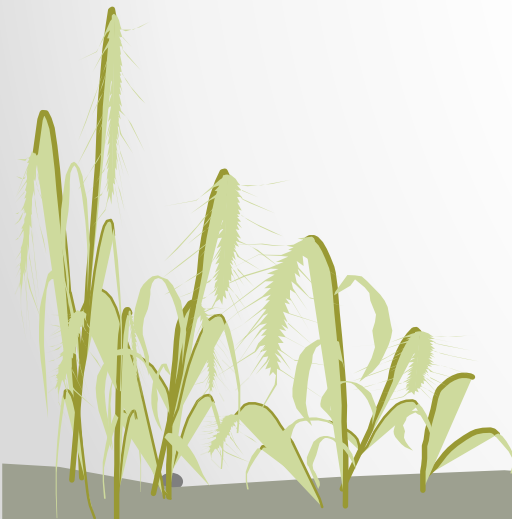
Cheminements des piétons :

- Les cheminements piétons sont encombrés d'obstacles (kiosque),
- Trottoir étroit et dangereux pour les piétons pont Saint-François surtout pour les personnes à mobilité réduite,



Les Végétaux existants

- Présence de quelques îlots verts éparpillés,
- Espace très minéral,
- Absence de détente et de convivialité,
- Square uniquement traversé.



Les monuments



Mères Méditerranée (installées au Couvent des Minimes)



Louis Torcatis (gardé en place)



Jean Jaurès (positionné dans le Jardin Terrus)



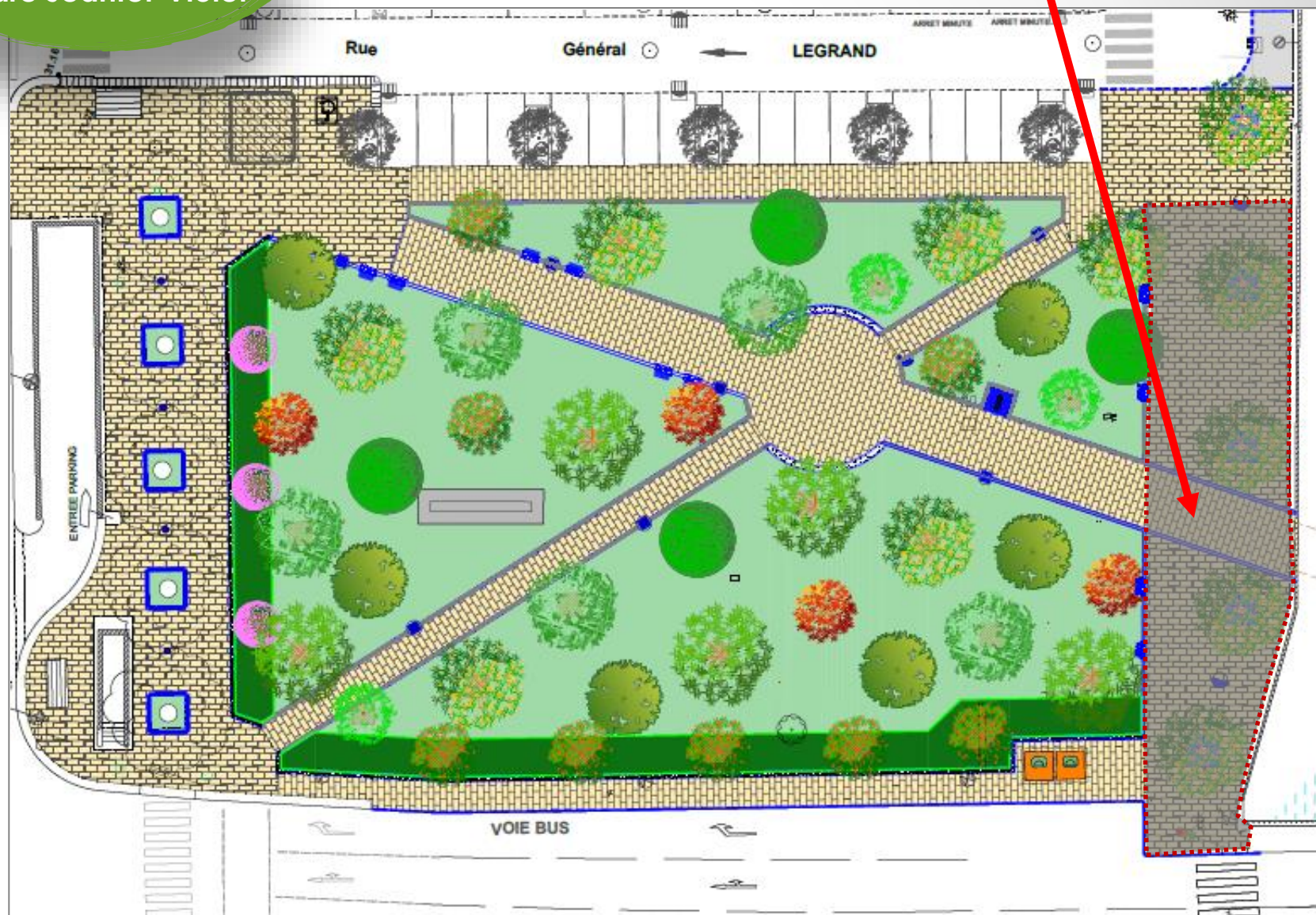
L'aménagement du square Jeantet Violet prévoit :

- Une valorisation de cette entrée de Ville marquée par ce lieu de vie plus accueillant,
- Un cheminement des piétons libre de tout obstacle et plus confortable,
- La pose de sièges rendant l'espace traversant plus convivial,
- Une végétation plus dominante, qui s'articulera parfaitement avec le jardin Terrus par la création future d'une passerelle,
- La plantation d'un nouvel alignement de palmiers,
- La suppression de la sortie véhicules sur le cours Lazare Escarguel.

Projet

Square Jeantet-Violet

Le périmètre délimité en gris sera aménagé provisoirement dans l'attente de la création de la passerelle.





Vue perspective depuis le cours Lazare Escarguel

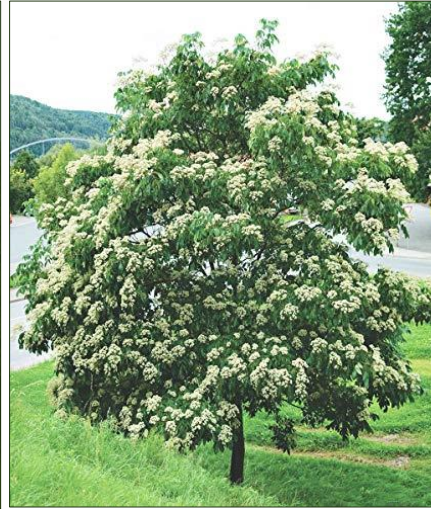


Densification des végétaux : quelques essences

Exemple d'arbres : Plantation de 49 arbres en conservant les cinq platanes existants et le grand olivier



Acer cappadocicum Erable de Cappadoce



Euodia danielli Arbre à miel



Cercidiphyllum japonicum Arbre à caramel



Acer platanoides 'royal red'



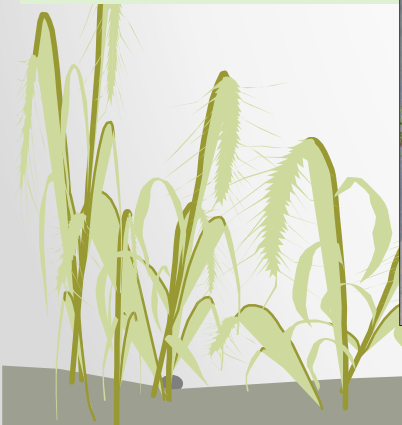
Liriodendron tulipifera Tulipier de Virginie



Magnolia grandiflora Magnolia à grande fleur

Exemple d'arbustes et couvre sol :

Plantation de 895 arbustes et plantes couvre sol



Romarin rampant



Laurier rose



Yucca filamentosa L.



Oenothera macrocarpa Onagre



Salvia nemorosa Lubacca

